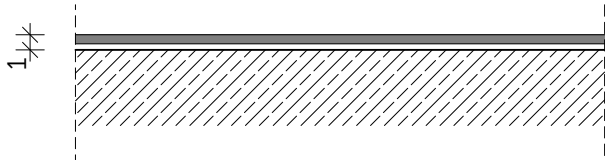


Fliesen auf STB

Wandbelag WB.03

Anforderung:



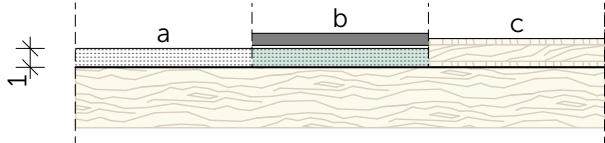
- Fliesen
Größe und Farbe nach Wahl ARCH
- Dünnbettmörtel

6 mm
3 mm

Beplankung auf BSPH teilw. mit Fliese

Wandbelag WB.02

Anforderung:



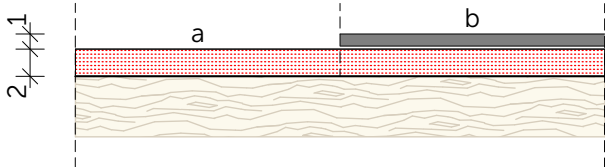
- 3-Schichtplatte ≤ 19 mm
Sichtqualität 1-seitig, Fichte,
beschichtet wie BSP si
- Fliesen
Größe und Farbe nach Wahl ARCH
- Dünnbettmörtel
- Gipskarton-Bauplatte imprägniert (GKBI)
nach DIN 18180
- Gipskarton-Bauplatte (GKB) nach DIN 18180

19 mm
6 mm
3 mm
12,5 mm
12,5 mm

GKF-Beplankung auf BSPH teilw. mit Fliese

Wandbelag WB.01

Anforderung: nicht brennbar



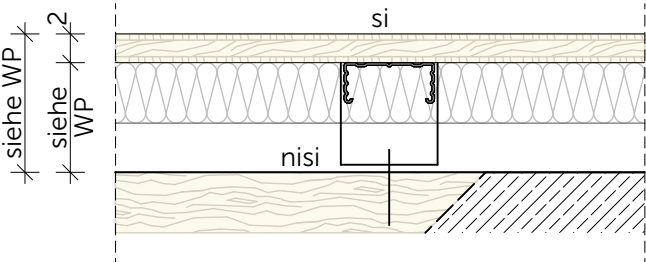
- Fliesen
Größe und Farbe nach Wahl ARCH
- Dünnbettmörtel
- Gipskarton-Feuerschutzplatte (GKF)
nach DIN 18180

6 mm
3 mm
18 mm

Wandbekleidung

Innenwandaufbau WB.04

Anforderung: ohne



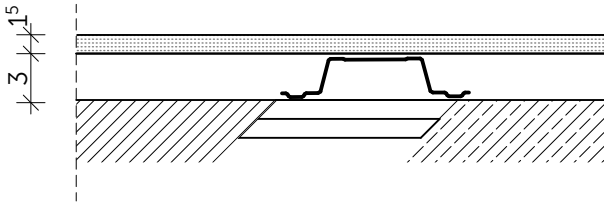
- 3-Schichtplatte ≤ 19 mm
Sichtqualität 1-seitig, Fichte,
beschichtet wie BSP si
- UK nach Wahl des Bieters
Direktabhängern/ CD-Profil / Metallständer
Hohlraum mit Mineralwolle ausgestopfen
bzw. Mineralwolle ≥ 40 mm

19 mm
siehe WP

Wandbekleidung GK

Innenwandaufbau WB.07

Anforderung: wasserbeständig, abgedichtet nach DIN18534



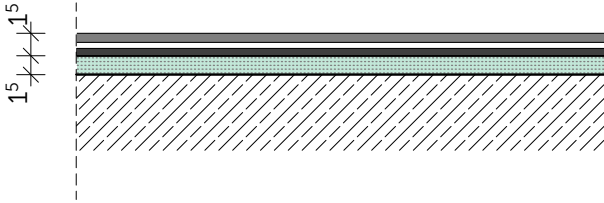
- Gipskarton-Bauplatte (GKB) nach DIN 18180
2x12,5mm
- UK nach Wahl des Bieters
Hutprofil/CW-Profil/Direktabhängern
- Metallständer- / STB- / MW-Wand

12,5 mm
siehe WP
siehe WP

Wandbekleidung Küche Mensa

Innenwandaufbau WB.06

Anforderung: wasserbeständig, abgedichtet nach DIN18534



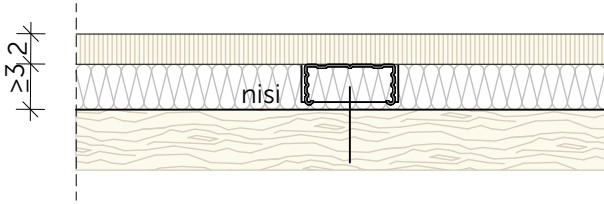
- Fliesen siehe Raumstempel
Größe und Farbe nach Wahl ARCH
- ggf. Dünnbettmörtel
- bei W1-I/ W2-I/ W3-I: Abdichtung
Flächenabdichtung 2K PUR
- zementgebundene Gipskartonplatte nach DIN
18180
- Stahlbeton

10 mm
5 mm
2 mm
12,5 mm
siehe WP

Wandbekleidung Schulen MZW-Räume

Innenwandaufbau WB.05

Anforderung: teilweise Raumakustik



- Holzwerkstoffplatte furniert Fichte
in Teilbereichen mit Mikroperforation
 $\alpha_w \geq 0,70$, $\alpha_{p(125\text{ Hz})} \geq 0,20$
z.B. Lochdurchmesser 0,5 mm, freier
Lochflächenanteil 6,1 %
- Dämmung, Mineralfaser (VStätt)
Eingangprofile auf Direktabhängern/
UK nach stat. Erfordernis

20 mm
 ≥ 30 mm

Neubau Schulcampus Deisenhofen 15.01.26
Bauherr: ZV staatl. weiterf. Schulen im 1:5
Süden des LK München
SCD_XRFXXX_ARC_H&R_5_DT_EA_12103_0_F_00_
Innenwandaufbauten Wandbekleidungen